

Green PRO (グリーンプロ)

製品トレーニング





食物繊維が豊富な大麦若葉と
善玉菌の力をあわせた、
粉末を溶かして飲むタイプの
サプリメントです。

スツキリ*快適な毎日をお届けします。

名前の由来

グリーン素材を中心とした配合成分が、進化。スツキリ*快適な毎日を。

Green PROTM



The diagram shows the text 'Green PRO' with a horizontal line underneath. Two blue arrows point downwards from the line, one under 'Green' and one under 'PRO', leading to their respective definitions.

【英語】名詞「緑色」

【英語】接頭辞「前へ進む」

製品特長

続けやすい飲みやすさで、スツキリ*快適な毎日を。

- 100%農薬不使用栽培の国産大麦若葉を使用
- 生きたまま腸まで届く乳酸菌を配合
- 色・香り・味へのこだわり、宇治抹茶入り緑茶エキスをブレンド



➤ 100% 農薬不使用栽培の国産大麦若葉を使用

➤ 100%農薬不使用栽培の国産大麦若葉を使用

冬でも温暖な気候・豊かな日差しあふれる九州で栽培された大麦若葉を使用。

土壌を科学的に分析し、土づくりから収穫まで一貫した栽培管理。

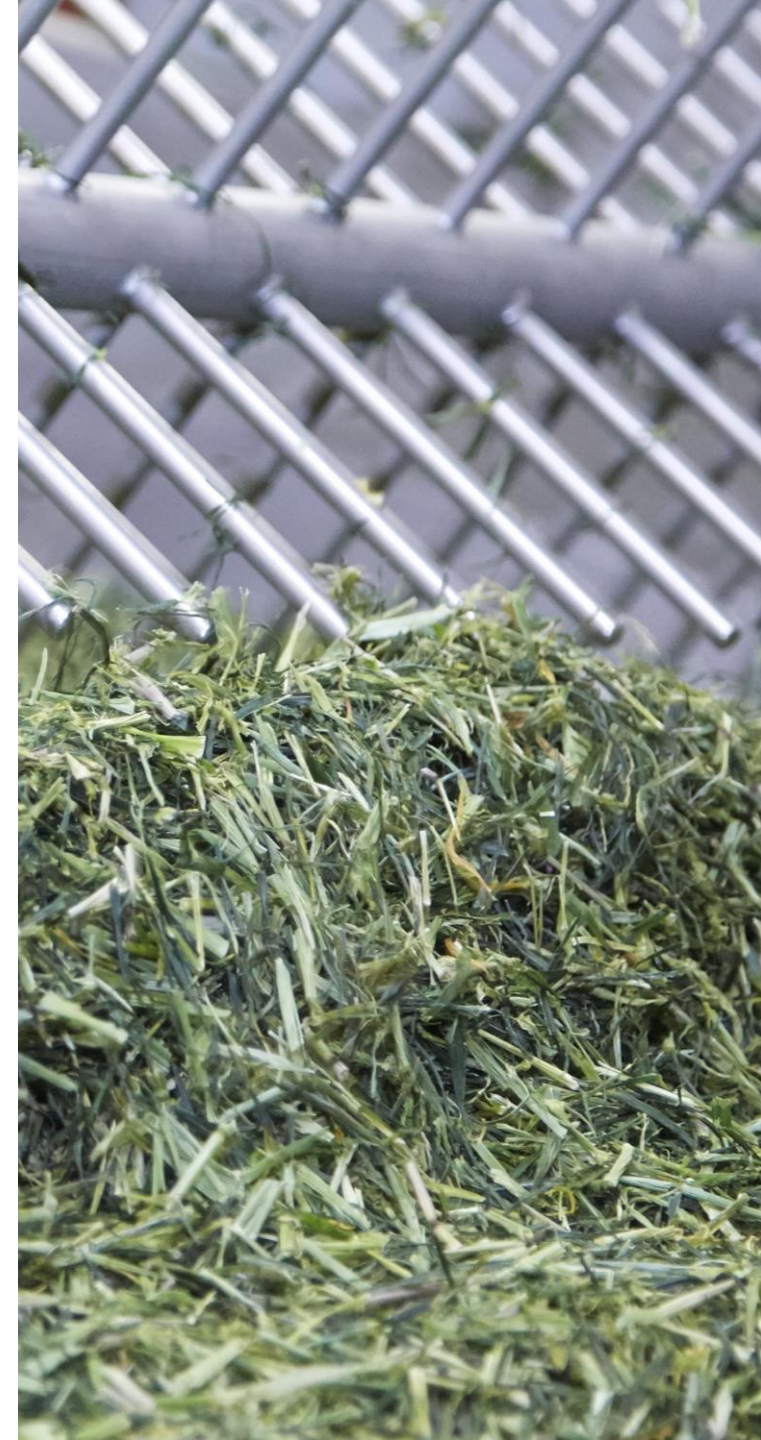
さらに、外部検査機関で400種以上の残留農薬検査を実施。



➤ 100%農薬不使用栽培の国産大麦若葉を使用

収穫後24時間以内に乾燥加工、瞬間的に殺菌する
高圧蒸気殺菌や、摩擦熱を抑えた微粉碎を行い、大
麦若葉の鮮度を保持。

食品の安全・安心に特化した厳しい基準をクリアした
国際規格ISO22000認証取得工場^①で粉末加工。



100%
農薬不使用栽培

九州産大麦若葉使用。

収穫後24時間以内に乾燥。

ISO22000認証取得工場で

粉末加工。

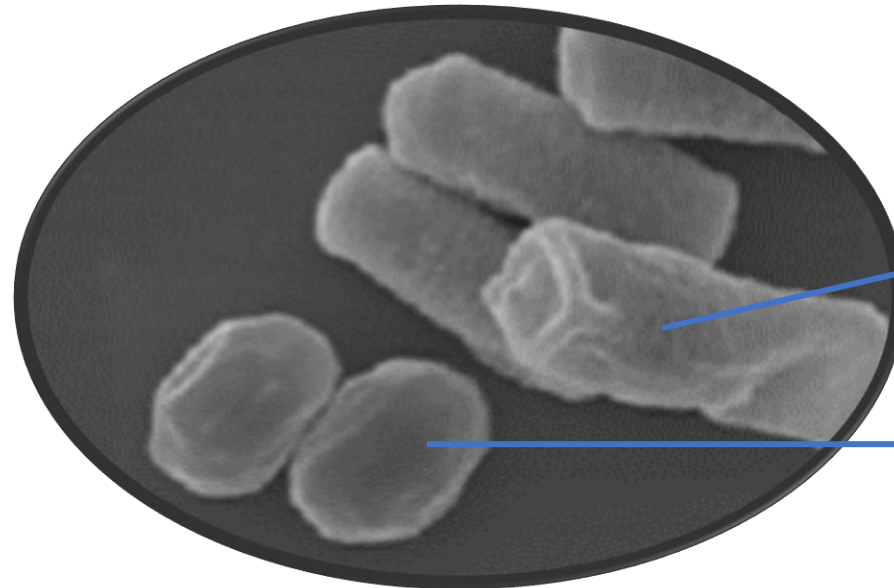


▶ 生きてそのまま腸まで届く乳酸菌を配合

➤ 生きてそのまま腸まで届く乳酸菌を配合

生きてそのまま腸まで届いて力を発揮*1する有孢子性乳酸菌を
1日分当たり1億個の機能性レベル*2で配合。

<有孢子性乳酸菌を電子顕微鏡で見たところ>



栄養細胞

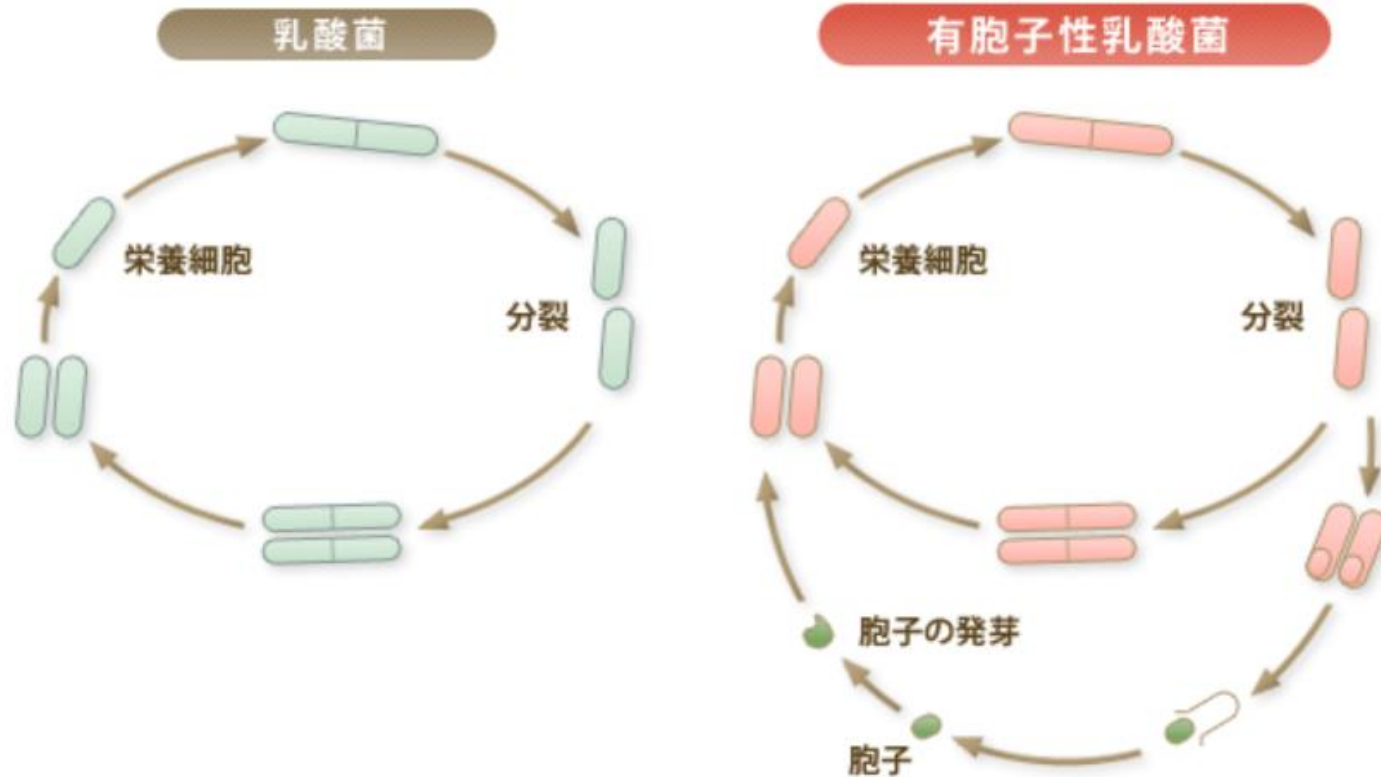
孢子

*1 有孢子性乳酸菌が腸内で発芽して増えること。

*2 機能性表示対応量（1億個／1日分当たり）。

➤ 生きてそのまま腸まで届く乳酸菌を配合

＜乳酸菌と有孢子性乳酸菌の増え方の違い＞



生きたまま 腸まで届く

生きたまま腸に届いて力を発揮^{*1}する

有孢子性乳酸菌を

機能性レベル^{*2}で配合。

そのほか

植物性乳酸菌・ビフィズス菌など

4種の善玉菌配合。

*1 有孢子性乳酸菌が腸内で発芽して増えること。

*2 機能性表示対応量（1億個／1日分当たり）。



➤色・香り・味へのこだわり、
宇治抹茶入り緑茶エキスをブレンド

➤ 色・香り・味へのこだわり、
宇治抹茶入り緑茶エキスをブレンド

抽出した国産緑茶を「逆浸透膜濃縮*1」によって濃縮し、スプレードライ*2で乾燥したエキス粉末を採用。

宇治抹茶を国産緑茶エキス粉末に最後に合わせるプロセスで、続けやすい飲みやすさを実現。

*1 抽出した緑茶を濃縮する手法のひとつ。

*2 噴霧乾燥のこと。



色・香り・味への こだわり

宇治抹茶入り緑茶エキスをブレンド。

国産緑茶を

抽出→逆浸透膜濃縮*1→スプレードライ*2。

最後に宇治抹茶と合わせた
粉末を配合。

*1 抽出した緑茶を濃縮する手法のひとつ。

*2 噴霧乾燥のこと。

続けやすい飲みやすさで、スツキリ*¹快適な毎日を。

100%
農薬不使用栽培

九州産大麦若葉使用。

収穫後24時間以内に乾燥。

ISO22000認証取得工場で

粉末加工。

生きたまま
腸まで届く

生きたまま腸に届いて力を発揮*²する

有孢子性乳酸菌を

機能性レベル*³で配合。

そのほか

植物性乳酸菌・ビフィズス菌など

4種の善玉菌配合。

色・香り・味への
こだわり

宇治抹茶入り緑茶エキスをブレンド。

国産緑茶を

抽出→逆浸透膜濃縮*⁴→スプレードライ*⁵。

最後に宇治抹茶と合わせた

粉末を配合。

*¹ 気分のこと。*² 有孢子性乳酸菌が腸内で発芽して増えること。*³ 機能性表示対応量（1億個／1日分当たり）。*⁴ 抽出した緑茶を濃縮する手法のひとつ。

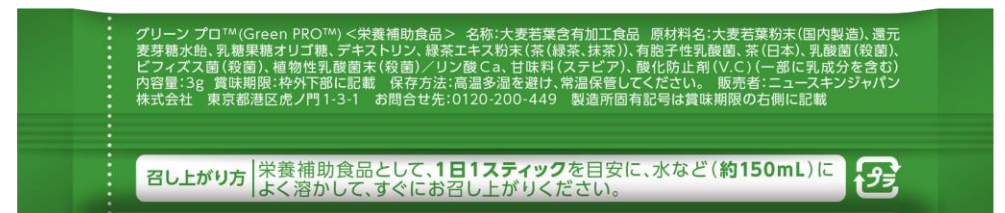
*⁵ 噴霧乾燥のこと。

パッケージ特長

製品特長・飲み方・切り口を
分かりやすく表示



*実物とは若干異なります。



召し上がり方 栄養補助食品として、1日1スティックを目安に、水など(約150mL)によく溶かして、すぐにお召し上がりください。



毎日スッキリ*していきたい方に
野菜不足を感じている方に

続けやすい飲みやすさで、
スッキリ*快適な毎日を。

よくある質問

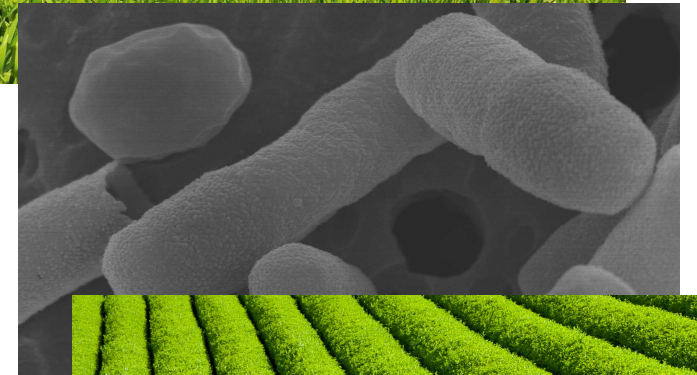


「グリーンプラス」と何が違いますか？

A. グリーンプロには、新たに生きてそのまま腸まで届く有孢子性乳酸菌を機能性レベル*1で配合しました。グリーンプラスと同じ4種類の善玉菌も配合していますので、合わせて5種類の善玉菌を摂取いただけます。

大麦若葉は、グリーンプラスでは中国製造でしたが、グリーンプロでは100%農薬不使用栽培の国産大麦若葉を採用しています。さらに、続けやすい飲みやすさを実現するために色・香り・味へのこだわり、宇治抹茶入り緑茶エキスをブレンドしました。

尚、近年の研究結果からキダチアロエは配合しておりません。代わって有孢子性乳酸菌を機能性レベル*1で配合することで、スッキリ*2快適な毎日へ本格的に取り組むことができました。



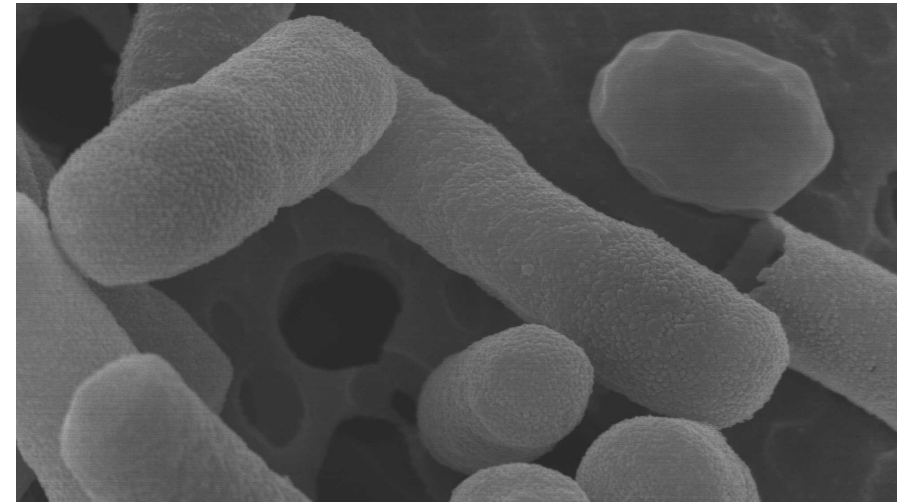
*1 機能性表示対応量（1億個／1日分当たり）。

*2 気分のこと。

なぜ有孢子性乳酸菌と4種類の善玉菌が配合されているのですか？

A.

乳酸菌にはそれぞれ個性があり、また人それぞれの腸内細菌の種類が違うことから、同じ乳酸菌でも人によって働きが異なります。その為、より多くの方々に善玉菌が届くよう、これまで通り4種類の善玉菌を配合した上に、生きたまま腸まで届く有孢子性乳酸菌を追加しました。



善玉菌が5種類しかないのは 市場の製品に比べてとても少ないようですが、なぜですか？

A.

最近市場では、青汁製品でも、乳酸菌やビフィズス菌の量を何百億個・何兆個と広告している製品が多く見られます。これは配合された菌の個数で表示しているもので、菌の種類数を表示しているものではありません。このような青汁製品の多くは1~2種類の善玉菌だけが配合されています。

グリーンプロは、生きたまま腸まで届いて腸で力を発揮*1する「有孢子性乳酸菌」をはじめ、ビフィズス菌・植物性乳酸菌・2種類の乳酸球菌を合わせて、合計5種類を配合しています。

さらに、この5種類の善玉菌を増やす助けになる、食物繊維が多く含まれる大麦若葉や、オリゴ糖を配合して、スッキリ*2快適な毎日へ本格的に取り組んでいます。

*1 有孢子性乳酸菌が腸内で発芽して増えること。 (参考としてトレーニング資料もご覧ください) *2 気分のこと。

なぜ死菌（殺菌した菌）も配合していますか？

A.

死菌（殺菌した菌）と生菌（生きたまま腸まで届く菌）のどちらにもメリットがあります。

以前は、死んでしまった「死菌」は意味がないもの、と定説となっていました。ところが、ここ数十年で研究が進み、「死菌」も善玉菌の活動を活性化させるなどの働きがあることが分かってきました。

もちろん生きたまま腸まで届き、腸で力を発揮*できる乳酸菌の働きは製品特長の説明でご覧いただくとおりです。

人それぞれの腸内細菌の種類が違うことから、グリーンプロは、生きたまま腸まで届く菌と4種類の死菌を合わせて配合することで、より多くの方に善玉菌が届くようにしております。

善玉菌

死菌

植物性乳酸菌
ビフィズス菌など
4種類の善玉菌






生菌

生きたまま腸に
届いて力を発揮*する
有孢子性乳酸菌

* 有孢子性乳酸菌が腸内で発芽して増えること。

アレルギー、プロバイオピーシーシーの乳酸菌との違いは？

A.

製品	おすすめの方	乳酸菌の種類	乳酸菌の状態
	季節や環境に デリケートな方へ	2種類 ・L-パラカゼイ ・L-ファーマンタム	死菌
	おなかの調子が 気になる方へ	1種類 プロバイオティック	生菌
	毎朝 スッキリ*したい方へ	5種類 ・有孢子性乳酸菌 ・ビフィズス菌 ・植物性乳酸菌 ・乳酸球菌（2種類）	生菌＋死菌

メタとの違いは何でしょうか？

A.

グリーンプロは食物繊維が豊富な大麦若葉に加え、生きたまま腸まで届く乳酸菌と4種類の善玉菌を配合して、野菜不足を補いたい方はもちろん、スッキリ*1快適な毎日へ本格的に取り組みたい方にもおすすめ製品です。メタは、ニュースキンの独自の研究によりトータル生活習慣対策*2に必要と考えられるアントシアニン215mgを配合しています。健康指標*3が気になり始めた方、生活習慣蓄積をすっきり*1したい方におすすめ製品です。メタだけでは日々の健康に重要な役割を果たす食物繊維や善玉菌まで補うことはできません。

グリーンプロとの組み合わせで摂ることをおすすめします。



*1 気分のこと。

*2 デジタルライフに限らず、さまざまな生活習慣が気になる方の健康を保つためのサポート。

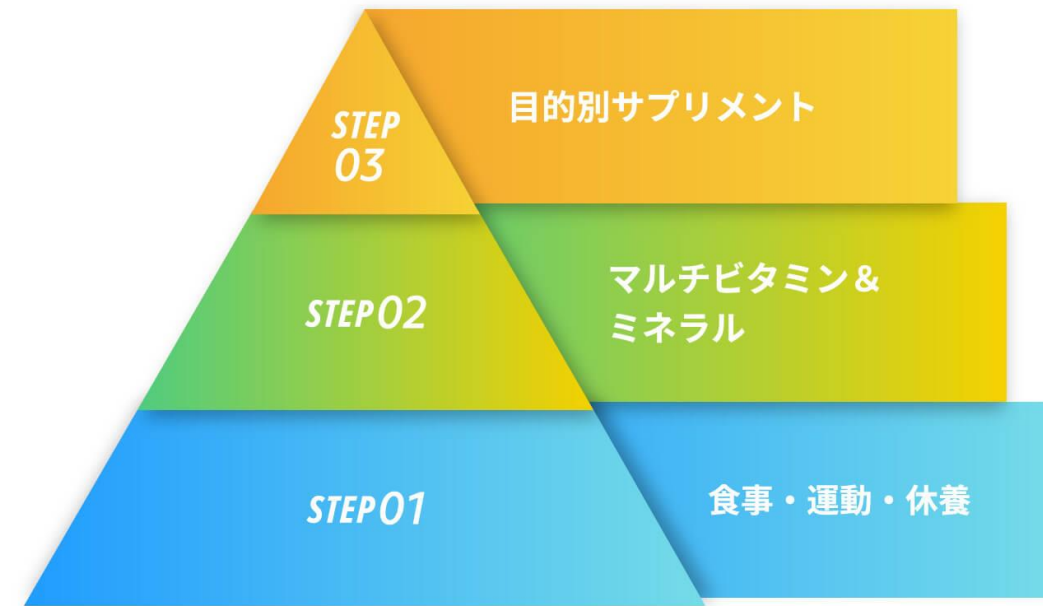
*3 健康を保つためのさまざまな目安のこと。

ライフパックやジースリーは必要ないですか？

A.

グリーンプロと、ライフパックやジースリーは機能が異なります。

グリーンプロで日々の健康に重要な役割を果たす食物繊維や善玉菌を補うことはできますが、基本の栄養バランスがとれた食生活は大切ですので、ライフパックやジースリーでビタミンやミネラルなどを摂ることもおすすめします。



グリーン プロは水以外で溶かしてもよいですか？

A.

はい。そのままお水やミルクで割るのはもちろん、寒い時はお湯に混ぜても問題ございません。お料理などにも使っていただけます。

タンパク質と食物繊維を一緒に摂ることができるため、TR90 シェイク（バニラ味・ヨーグルト味）との組み合わせもおすすめです。



グリーンプロは子どもでも飲めますか？

A.

グリーンプロは成人を対象に開発した製品です。
お子様にはおすすめしておりません。





※ ©2022 Nu Skin Japan Co., Ltd.

掲載されている画像等の無断転載および改変は禁じられています。